

Montara Water & Sanitary District

Staying Ahead of our Local Community Needs

Montara Water and Sanitary District (MWSD) works every day to deliver water, garbage and sewer services for the residents of Montara and Moss Beach. Over 6,000 residents rely on our services for their homes and businesses.

December 2023 -
January 2024

News for You: Our Unique Local Water Supply - 25 Years of Monitoring Our Alta Vista Well Source

Our Unique Local Water Supply 25 Years of Monitoring Our Alta Vista Well Source

In 2003, the Montara Moss Beach community voted to purchase the private water system serving our community. That system needed significant investment in repairs and maintenance, and additional local water supplies were needed to serve the community.

Investing in new supplies was MWSD's critical first step after purchase of the private water system. Reliant on our Montara Creek water and existing well sources, this meant an intense study of potential locations for new wells. With over 12 well sites investigated (*including environmental reviews!*), MWSD moved forward with drilling our Alta Vista Well.

A Unique Aquifer, A Unique Source

The Alta Vista Well is drilled deep into a solid bedrock of granite (*deeply weathered granitic rock to be precise!*) unlike most drinking water wells in California that are in aquifers (*areas of underground water*) in non-consolidated sediments (*frequently sand or gravel!*).

Our 720+ foot well gathers water from fractures within the granite for our supplies.

Given this deep well and fracture source, usual aquifer draw down and recovery tests are not suited to evaluate well production rates or pumping sustainability.

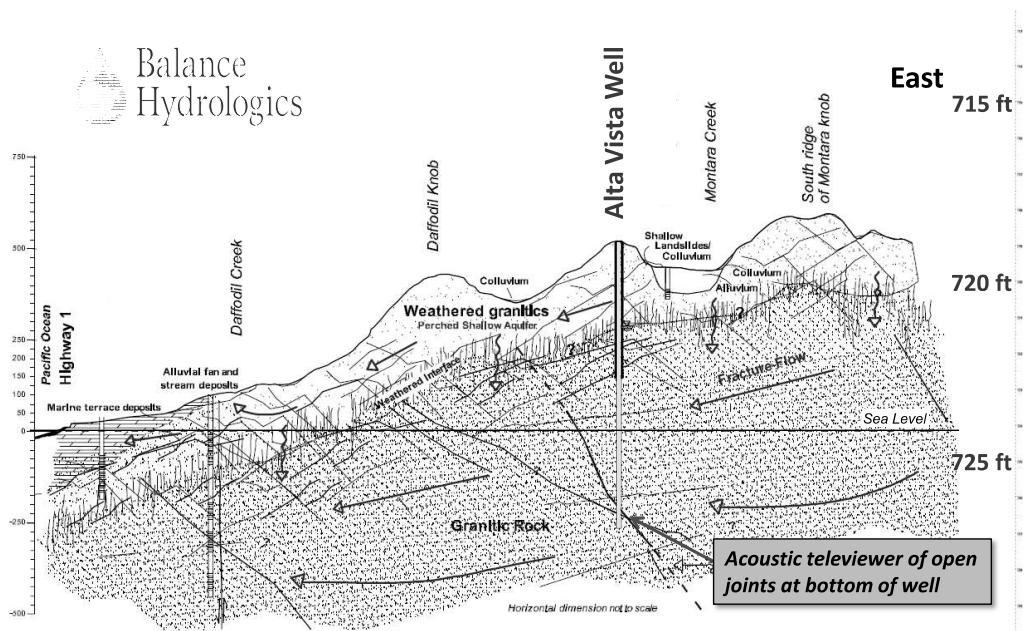
Given this unusual source, MWSD was required to monitor well operations and the groundwater aquifer for first 5 years of Alta Vista

operation. MWSD chose to extend this monitoring beyond the first 5 years and has expanded the program to increase understanding of our local source.

Confirmed Supply, Unique Science

Since the start of pumping in 2007, the Alta Vista Well has been pumped at an average (continuous) rate of 68 gpm or 110 acre-feet per year. We confirmed that non-glaciated, deeply weathered granitic rock promotes recharge, provides storage and sustains flows.

Recently, MWSD and our consultant Balanced Hydrologics were featured speakers at the Fifth Annual Western Groundwater Congress providing a critical update on *Sustainable Management of a Fractured Granitic Aquifer in Coastal California*. Understanding our local water source means better science for us and our industry!



MWSD is committed to providing safe public access via ZOOM teleconference for our regularly scheduled public meetings.

Board Meetings on the 1st and 3rd Thursday of each month at 7:30 p.m. at 8888 Cabrillo Highway, Montara.
Call: (650) 728-3545 Email: info@mwsd.net Visit: mwsd.montara.org



Montara Water & Sanitary District

Un paso adelante de las necesidades de nuestra comunidad local

Montara Water and Sanitary District (MWSD) trabaja todos los días para brindar servicios de suministro de agua, recolección de basura y alcantarillado a los habitantes de Montara y Moss Beach. Más de 6,000 residentes dependen de nuestros servicios para sus hogares y empresas.

Diciembre de 2023 -
Enero de 2024

**Novidades para usted: nuestro abasto local único de agua -
25 años de monitorear la fuente de nuestro pozo en Alta Vista**

Nuestro abasto local único de agua 25 años de monitorear la fuente de nuestro pozo en Alta Vista

En 2003, la comunidad de Montara Moss Beach votó para comprar el sistema privado de agua que abastece a nuestra comunidad. Ese sistema requirió de una inversión considerable en reparaciones y mantenimiento, y fue necesario contar con abastecimientos locales adicionales de agua para atender a la comunidad.

Invertir en los nuevos abastecimientos fue la primera y crucial medida del MWSD después de comprar el sistema privado de agua. Al depender de nuestra agua en Montara Creek y de las fuentes existentes, tuvimos que estudiar intensivamente las posibles ubicaciones de los nuevos pozos. Tras investigar más de 12 ubicaciones de pozos (*estudios ambientales incluidos*), el MWSD procedió a perforar nuestro pozo en Alta Vista.

Un acuífero único, un abastecimiento único

La profunda perforación del pozo de Alta Vista se llevó a cabo en un sólido lecho de granito (*roca granítica considerablemente erosionada, para ser precisos*), a diferencia de la mayoría de los pozos de agua apta para consumo humano en California, que se encuentran en acuíferos (*mantos de agua subterránea*) en sedimentos no consolidados (*por lo general, de arena o grava*).

Nuestro pozo de más de 720 pies recolecta agua de la fracturación del lecho de granito para abastecernos.

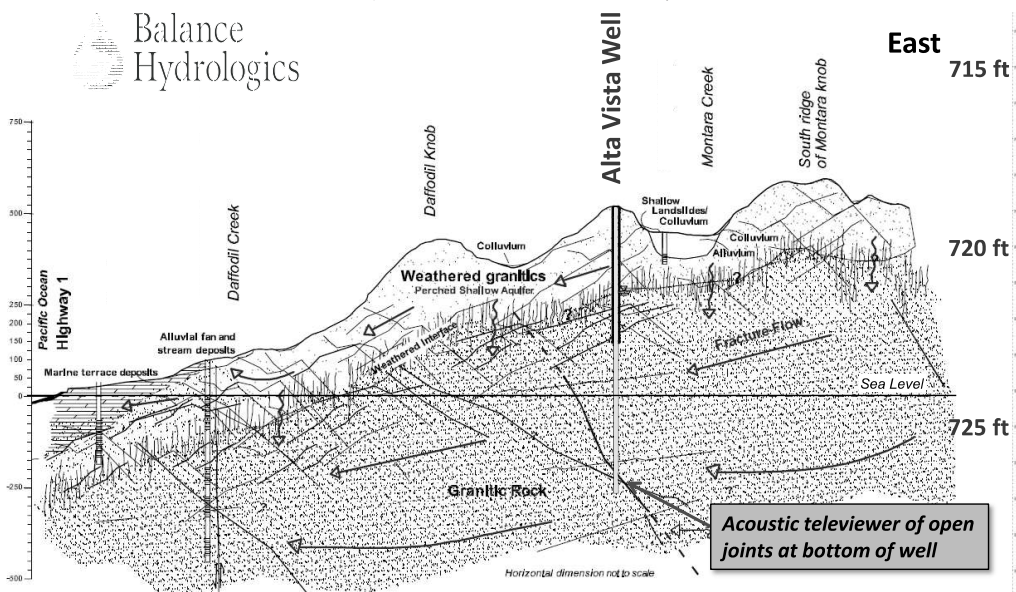
Debido a la profundidad del pozo y la fracturación de la fuente, las pruebas habituales de agotamiento y recuperación de acuíferos no son idóneas para evaluar las tasas de producción ni la sostenibilidad del bombeo.

Dado lo singular de nuestra fuente, el MWSD tuvo que monitorear las operaciones del pozo y el acuífero de agua subterránea durante los primeros 5 años de funcionamiento del pozo en Alta Vista. El MWSD decidió prolongar este monitoreo más allá de los primeros 5 años, y amplió el programa para favorecer el entendimiento de nuestra fuente local de agua.

Abasto confirmado, ciencia única

Desde el inicio de las operaciones de bombeo en 2007, el pozo de Alta Vista funciona a una tasa promedio (continua) de 68 gpm o 110 acres-pie al año. Pudimos confirmar que la roca granítica no glaciara y considerablemente erosionada promueve la recarga, proporciona un medio de almacenamiento y da sustentabilidad al flujo.

Recientemente, el MWSD y Balanced Hydrologics, la entidad consultora que colabora con nosotros, enviaron ponentes al Quinto Congreso Anual de Aguas Subterráneas en el Oeste para presentar una actualización de importancia crucial sobre la *Gestión Sustentable de un Acuífero en Roca Granítica Fracturada en la Costa Californiana*. Comprender la singularidad de nuestra fuente de agua local fomenta una mejor ciencia, para nosotros y para nuestra industria.



El MWSD tiene el compromiso de brindar un acceso seguro al público a nuestras reuniones públicas programadas regularmente a través de teleconferencias por ZOOM.

**Las reuniones de la Junta tienen lugar el 1er y el 3er jueves de cada mes a las 7:30 p.m. en 8888 Cabrillo Highway, Montara.
Llame al: (650) 728-3545 Email: info@mwsd.net Visite: mwsd.montara.org**